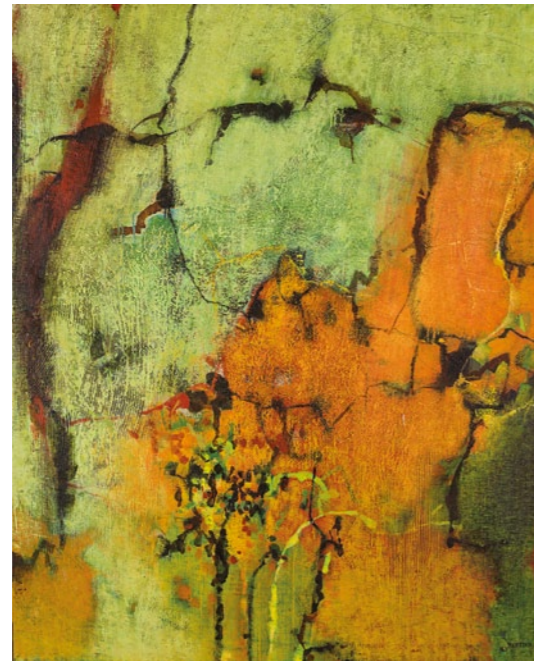


...C'est un trou de verdure

130 x 160 cm,
acrylique sur toile



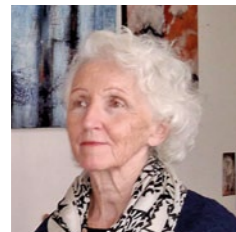
Falaises

130 x 160 cm,
acrylique sur toile



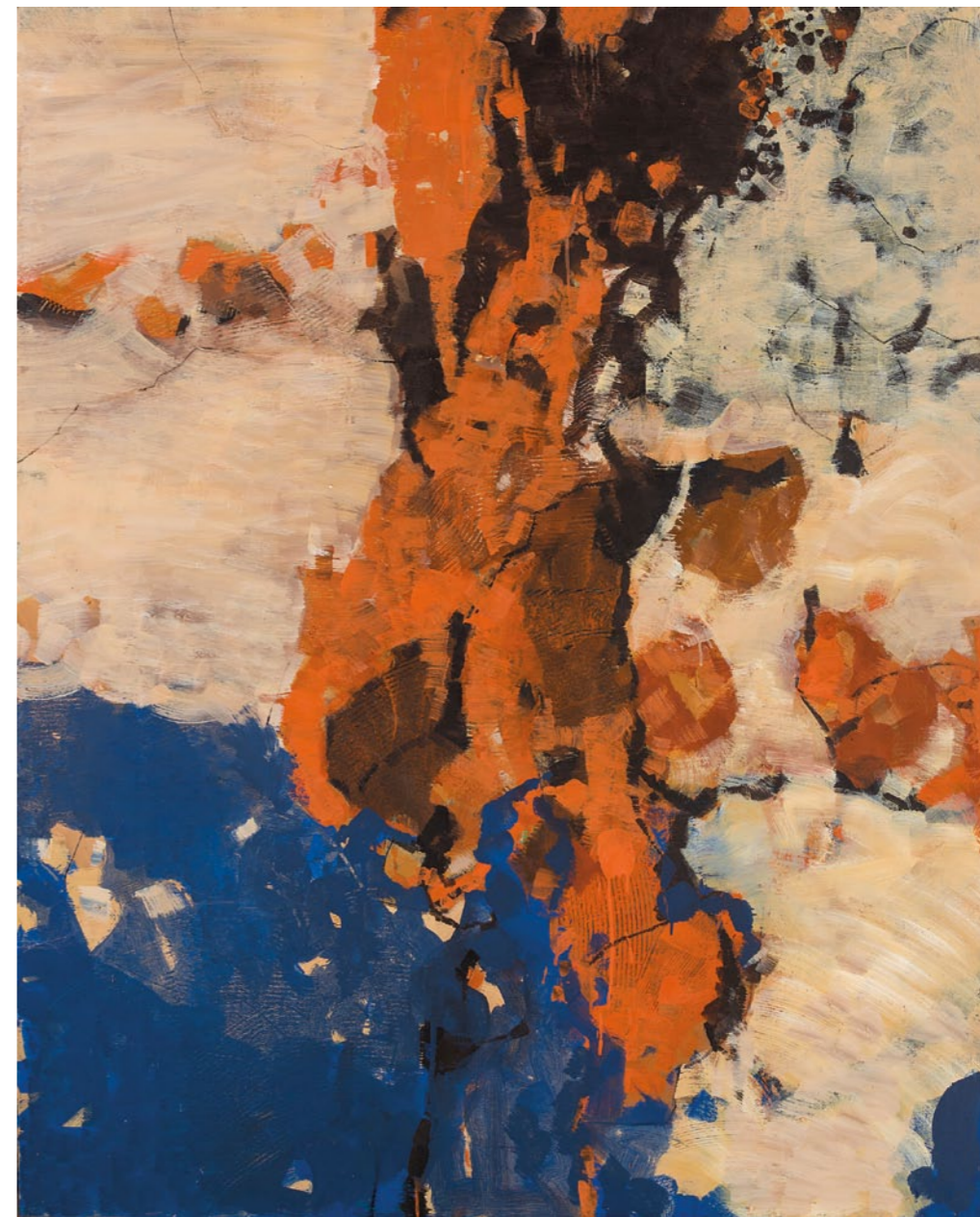
Dans un jeu de signes personnels, Françoise Bertsch cherche à saisir les rythmes essentiels de la nature ; vibrations de la lumière, cheminements des sèves et du temps. Très tôt, les éléments figuratifs furent dépassés et l'artiste s'aventura dans cet univers intérieur de traces, de symboles et d'intuitions par lequel chacun de nous est unique, mais aussi se rattache à l'immense flux de l'existence : forme et couleurs s'organisent selon le ballet des pulsions, des rêves et des mythes intimes.

Jubilation évidente de la poursuite de ses propres vérités ; mais aussi combat face à l'énorme béance d'un néant toujours menaçant contre lequel une des armes les plus sûres est de créer.



Through the interplay of signs and symbols of her own making, Françoise Bertsch seeks to capture the essential rhythms of nature: the vibrations of light and the paths taken by sap and time. Very early on, she moved beyond figurative elements, venturing into the interior world of lines, symbols and intuition that makes us each unique but also connects us to the immense flow of existence. A world where shapes and colors are arranged according to each painter's unique ballet of instincts, dreams and myths.

Obvious joy at pursuing one's own truths, but also a struggle to avoid that gaping chasm: the constant threat of nothingness, against which one of the surest weapons is to create.



Héroïque

130 x 160 cm,
acrylique sur toile



10

Sur le plan
page 39



Les œuvres de Françoise ont une sorte de pouvoir mystérieux, aimantant notre regard pour ne plus le lâcher. Puisant son inspiration au plus profond des sources primitives de la peinture et de la Nature, Françoise rappelle son attachement à un territoire et à un passé familial qui nous est commun. Cela résonne comme un écho à mon travail de vigneronne. Nous partageons une même sensibilité pour les textures et les harmonies qui font vibrer nos sens, en hommage à Gaïa, notre muse... Oui, voilà bien la magie Bertsch à l'oeuvre !

Françoise's works have a mysterious power, holding your gaze and refusing to let go. Digging deep into primitive painting and nature for her inspiration, Françoise paints her attachment to the land and our shared family history. We are both sensitive to textures and harmonies that bring our senses alive, as if echoing my work as a winemaker. An homage to our muse, Gaia - that's the Bertsch magic at work!

Sophie Landrat-Guyolot

Gemme de Feu • POUILLY FUMÉ 2022

DES CUVÉES EXQUISES

DOMAINE LANDRAT GUYOLLOT - Les Berthiers - Saint-Andelain

Issue d'une sélection parcelle sur Argiles à Silex, ce vin de gastronomie - sur la complexité, la longueur et l'équilibre - est produit exclusivement dans les meilleurs millésimes. Pépite extraite d'un terroir constitué de fossiles silicifiés, de dragées de quartz et de silex de différentes tailles, appelés « chailles » ou « chailloux » en vieux français, notre Gemme de Feu exude les facettes aromatiques de sa terre originelle : « Robe cristalline. Nez riche, entre minéralité, fruits exotiques, fleurs, épices. Un Pouilly racé, opulent, possédant matière étoffée et charnue, fruits intenses et typés, fraîcheur et longueur. Rien que du plaisir !

This terroir-driven, gastronomic wine comes from a plot of clay with flints. It is produced only in outstanding vintages and shows complexity, length, together with a perfect balance. Like a nugget this little gem was extracted out of a terroir made up of siliceous fossils, quartz, and flint pebbles of different sizes, so-called 'chailles' or 'chailloux' in Old French. Our 'Gemme de Feu' exudes the many-faceted aromas of its original earth: 'Crystalline hue. Rich nose intermixing minerality, tropical fruit, flower and spice aromas. A racy, full-bodied Pouilly boasting a full, fleshy mouthfeel, intense, distinctive fruit aromas, freshness and length. Sheer pleasure.

